

Brandwatch Consumer Research 

브랜드워치 BCR 소개서



Brandwatch



Topics

목차

- 1 Introduction & Data Coverage
- 2 Key Features
- 3 Similar Business Operations
- 4 About DXentric DnA Team

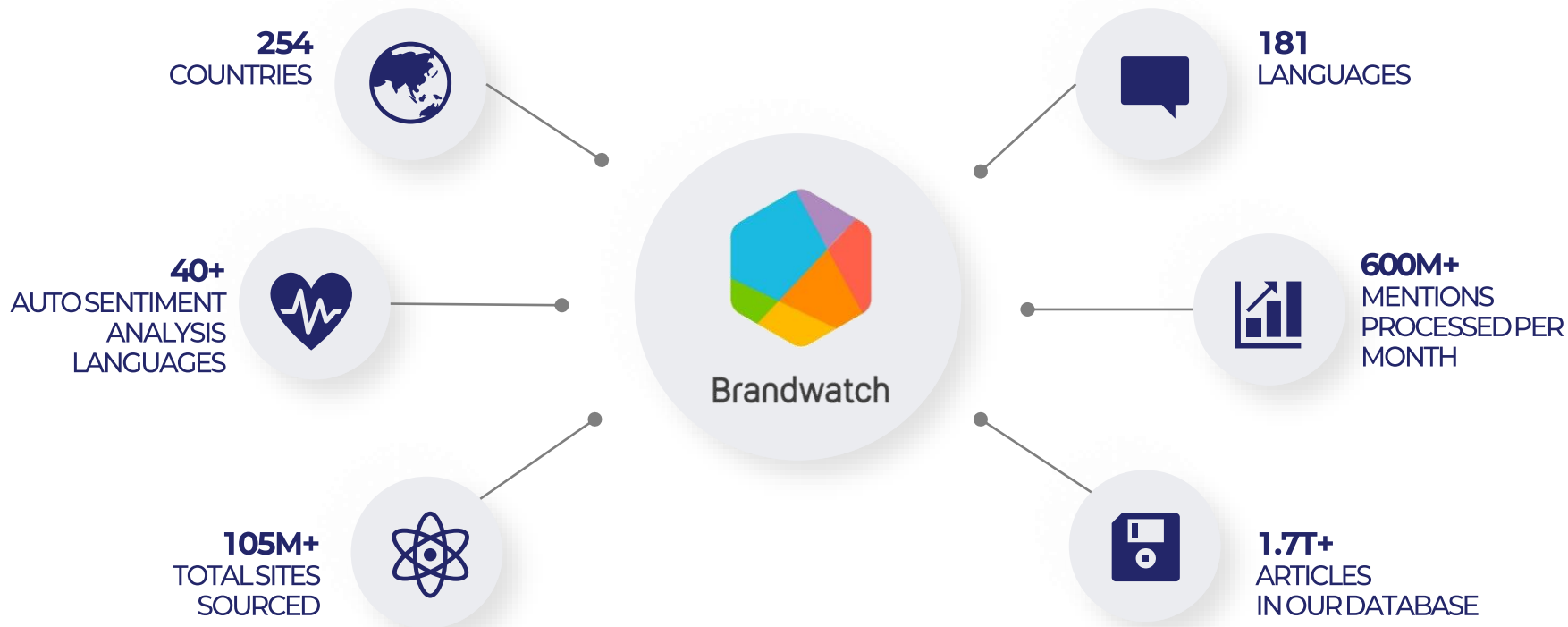


Introduction & Data Coverage

브랜드워치 소개 및 데이터 커버리지

Introduction

Brandwatch Consumer Research (BCR) 효율적인 비즈니스 활동을 위한 당신의 파트너



Introduction

인수 및 합병을 통한 데이터 영향력 독점

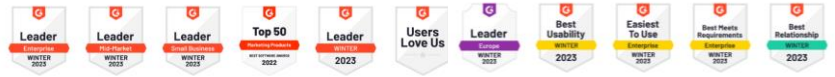
The Evolution of Brandwatch



- 90개 이상의 국가에서 5,000개 이상의 클라이언트 보유
- 업계 최고의 기술로 구축된 회사들과의 M&A
 - Brandwatch: AI 기반 소비자 인사이트 선도
 - Falcon: 올인원 소셜 미디어 관리
 - Paladin: End-to-End 인플루언서 마케팅
 - Vizia: 엔터프라이즈용 리포팅 및 커맨드 센터 솔루션

2021 Customer Success Awards

/ Winner in Most Innovative CS Breakthrough Award



★★★★★

"Brandwatch's user interface is immediate and intuitive for those like me who don't do a lot of analysis to carry out."

"즉각적이고 사용하기 쉬운 인터페이스"

사용이 쉽고, 한정된 시간 안에 많은 분석을 하는 사람들에게 적합합니다.

★★★★★

"Brandwatch has been a game-changer for us doing market research, building our strategy, and keeping our clients involved in."

"시장조사에 있어 판도를 바꾼 게임 체인저"

시장추세를 파악하는데 있어 판도를 바꾸는 Agency in Marketing 역할을 해왔습니다.

★★★★★

"UI is head and shoulders above the rest."

"디테일함에서부터 만들어진 강력한 소셜리스닝 플랫폼"

이는 어떤 소셜 리스닝 툴보다 뛰어납니다.

★★★★★ Aug 08, 2023 (Original May 24, 2023)

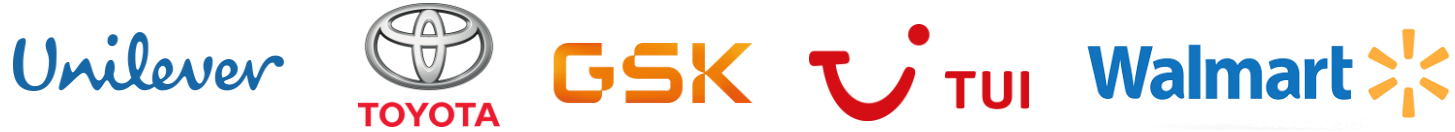
"Brandwatch is the best platform I have used for Social listening for Earned conversation"

"소비자 대화를 듣기 위한 최고의 플랫폼"

가장 큰 특징은 플랫폼 전반에 걸친 데이터 커버리지입니다.

Introduction

수 천개의 글로벌 브랜드로부터 입증된 신뢰



Data Coverage

254개국 분류가 가능한 181개 언어 기반 수집

- Basic Support : 기본 제공 기능
- Sentient Analysis : 정서 분석 기능
- Topic Extraction : AI 기반의 토픽 추출 기능

Full Support(25)

(Topic Extraction + Sentiment Analysis + Basic Support)

Dutch Italian Spanish Chinese Arabic English Polish Turkis
Hindi Farsi/Persian French Portuguese Danish Indonesian Hebrew German
Romanian Norwegian Japanese Thai Greek Russian Swedish **Korean** Tagalog

Advanced Support(15)

(Sentiment Analysis + Basic Support)

Albanian Bosnian Bulgarian Croatian Czech Hungarian Serbian Slovak Slovenian Bengali
Chinese Traditional Malay Mixed Hindi English Vietnamese Telugu

Basic Support(135)

Armenian Belarusian Catalan, Valencian Cherokee Estonian Georgian Hawaiian Irish Latvian Lithuanian
Luxembourgish, Letzeburgesch Macedonian Maltese Montenegrin Scots Ukrainian ...
South Ndebele Southern Sotho Swati Tajik Tatar Tibetan Tigrinya Tsonga Tswana Turkmen Twi Uighur Uzbek
Venda Volapük Western Frisian Wolof Xhosa Yoruba

Data Coverage

주요 수집 사이트 및 오피셜 파트너 리스트

글로벌 SNS 플랫폼들과 공식 파트너십을 맺고 있으며, 인증된 API를 통해 데이터를 보다 원활하고 광범위하게 수집합니다. 이 과정에서 적절한 절차를 준수하여 각 플랫폼의 사용 규정을 따르고, 윤리적인 문제를 사전에 방지하고 있습니다. 아울러 다양한 외부데이터(Broadcast 및 기업 보유 데이터)와 결합이 가능해, 데이터를 보다 넓은 맥락에서 분석할 수 있습니다.

/Global						/Korea						/Official Partner				
FACEBOOK	X (TWITTER)	INSTAGRAM	YouTube	LinkedIn	Tumblr	Naver Blog	Naver News	Naver Cafe	Daum News	Daum Cafe	티스토리	Linkdin	Meta	Reddit	Tumblr	X(Twitter)
Reddit	Flickr	Google Play	Review Centre	eBay	Reviews.io	디자이너사이드	뽑뿌	FM코리아	클리앙	웃긴대학	더쿠					
Amazon	BestBuy	Costco	Argos	Sephora	Ulta	보배드림	인벤	루리웹	네이트판	82cook	인스타츠					
Shopee	Lazada	Tencent QQ	Baidu	Stack Overflow	Forocoches	케이시즌	이포렌드	GQ 코리아	보그 코리아	일루어	W 코리아					
WordPress	Medium	Blogger	QVC	Yahoo	5ch, 2ch	ZUM	파이낸셜뉴스	동아일보	조선일보	이투데이	뉴데일리					
AVforums	CNN	ABC	BuzzFeed	BBC	Washington Post	중앙일보	한국경제	네이버 쇼핑	아모레퍼시픽몰	11번가	G마켓					

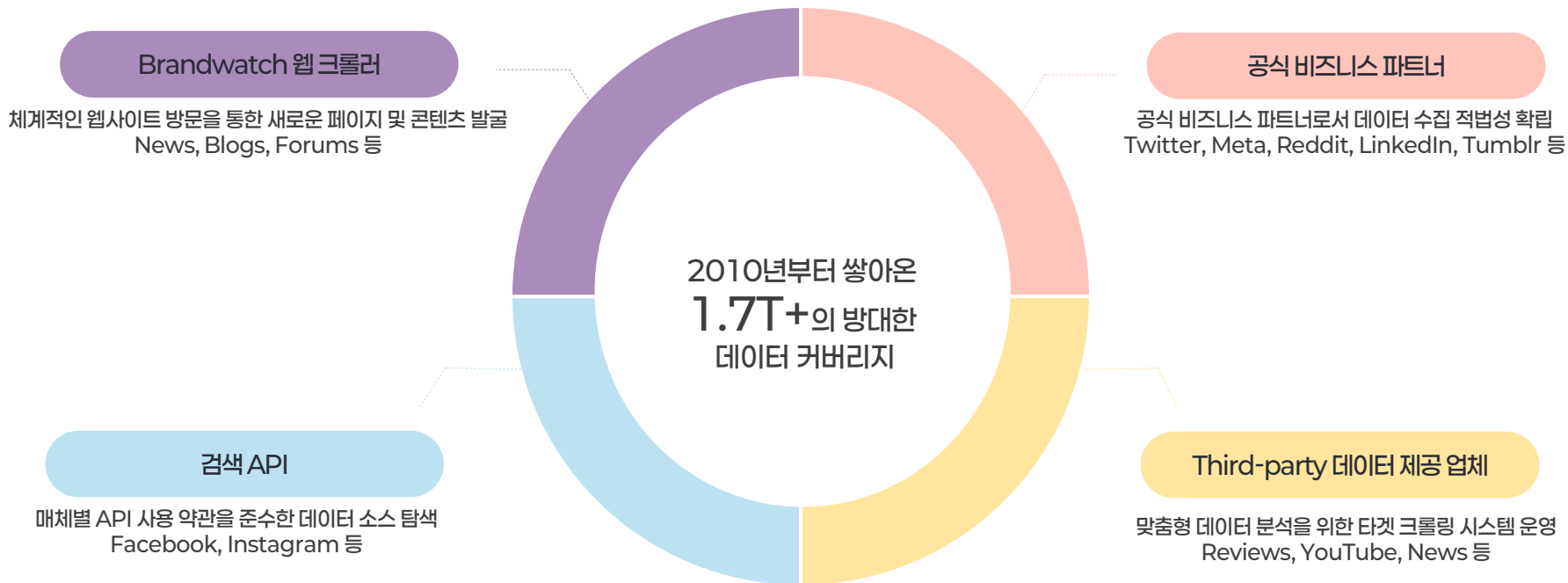
/ Broadcast Data

TVEyes와의 방송 데이터 통합을 통해 전 세계 15개 이상의 언어로 약 3,000개 채널 (한국 미포함, +add on)의 TV 및 라디오 데이터를 모니터링할 수 있습니다.

/ Data Uploads (기업 보유 데이터)

- 리뷰 데이터
자사 웹사이트 리뷰, 앱 스토어 고객 리뷰 등
- 고객 지원 데이터
온라인 지원 티켓, 채팅 기록, 통화 로그 등 고객 지원 팀과의 상호작용 데이터
- 설문조사 응답 데이터
고객의 주요 페인 포인트 식별 및 제품 개선을 위한 서베이 데이터
- 커뮤니티 데이터
포럼 또는 사용자 커뮤니티 내 대화
- 기타 텍스트 기반 데이터
정치 연설, 영화 대사 등 다양한 텍스트 데이터

데이터를 더욱 강력하게 만드는 크롤링 기술



실무적 지표 제공

소셜 데이터 분석에 필수적인 다양한 실무적 지표를 제공하여, 단순한 버즈량 분석에 그치지 않고 심층적인 인사이트와 전략적 의사결정을 지원합니다.

Mention
Volume

전체 멘션 수

Unique
Authors

고유 작성자 수

Unique
Domains

고유 도메인 수

Reach

잠재적 도달 수
(게시물을 조회한
사람의 추정치)

Engagement
Score

반응량에 대한 성과 지표
(좋아요, 댓글, 공유, RT 등)

Net
Sentiment

중립을 제외한 순 감정의 값
(긍정-부정)

React
Score

해악, 비관련, 감정성에
대한 반응 점수

X(Twitter)
Specific
Metrics

X 특화 지표
(좋아요, 팔로워, RT 수
및 노출량 등)

Reddit
Specific
Metrics

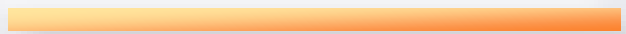
Reddit 특화 지표
(투표수, 카르마수,
고유 서브레딧 리스트 등)

Audience
insights

계정 정보, 성별,
관심사, 직업 등



Key Features



솔루션 특징점

Advanced Query Setup

The screenshot displays the 'Advanced Query Setup' interface. On the left, there is a 'FILTERS' section with a search bar and a list of filters. The filters include: Language: English, Location: Worldwide, Content sources: Blogs +11. Below this is a 'Write your query' section with a list of 21 numbered filters. The filters are: 1. (apple#NEAR/10 (phone OR cellphone OR mac OR macs OR laptop* OR computer* OR desktop* OR watch OR watches OR tv OR homepod* OR "home pod" OR headphone* OR "steve jobs" OR "tin cook" OR app OR apps OR geniusbar* OR "genius bar" OR "genius bars")) 2. 3. OR (apple#NEAR/10 (music OR musics OR news OR support OR "stone" OR "stones")) 4. 5. OR (iphone* OR ipad* OR macbook* OR appletv* OR apple* OR applemusic* OR itunes* OR applenews*) 6. 7. OR (#apple OR #AppleMusic OR #itunes OR #AppleTV OR #Apple) 8. 9. engagingWith:(apple OR applemusic OR itunes OR apple) 10. 11. OR author:(apple OR applemusic OR itunes OR appletv OR apple) 12. 13. OR (#iphone* OR #iPad* OR #macbook* OR #AppleTV* OR #AppleNews* OR #AppleMusic* OR #AppleTV* OR #ApplePhone* OR #AppleHomePod* OR #AppleInsight*) 14. 15. OR title:(apple#NEAR/10 (phone OR cellphone OR mac OR watches OR tv OR homepod* OR "home pod" OR headphone* OR "genius bar" OR "genius bars")) 16. OR (apple#NEAR/10 (music OR musics OR news OR support OR "stone" OR "stones" OR "tin cook" OR app OR apps OR applenews* OR itunes* OR applenews*)) 17. 18. 19. OR links:apple.com 20. 21. OR site:apple.com

Below the filters is a 'Find location codes | Keyboard shortcuts' section. Overlaid on the right is the 'AI 쿼리 어시스턴트' (AI Query Assistant) window. It features a search bar with 'electric vehicles' entered. Below the search bar is a 'Keyword suggestions' section with a list of suggestions: plug-in vehicles, green vehicles, electric transportation, zero-emission vehicles, hybrid electric vehicles, sustainable autos, renewable energy cars, smart mobility solutions, and eco-friendly cars. There are also 'EVs x', 'battery-powered cars x', and 'electric cars x' suggestions. A 'Copy these to my query starting with an' dropdown is visible. At the bottom, there are 'Clear all' and 'Copy to clipboard' buttons.

쿼리로 해시태그 및 멘션을 트래킹할 수 있습니다.

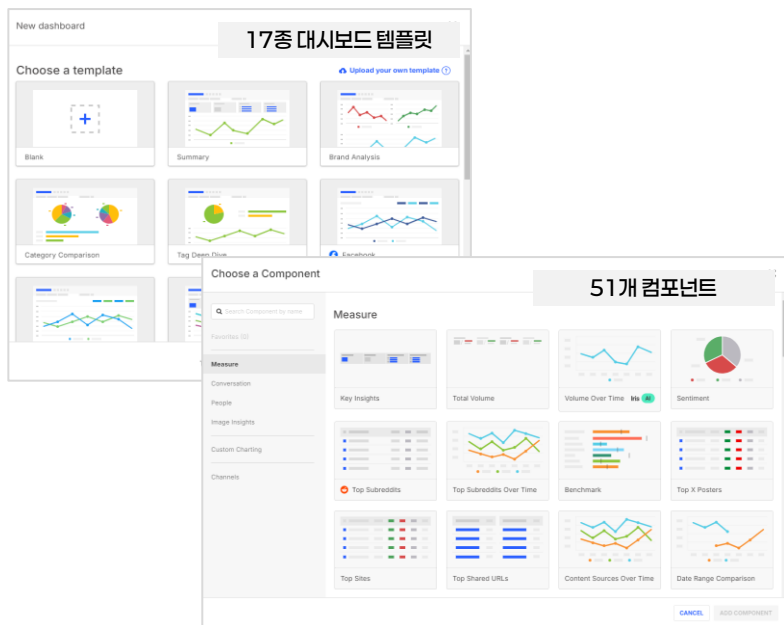
특정 계정의 게시물과 댓글을 찾고 대소문자를 구분해 버즈를 분류하는 등 복잡한 모든 작업을 50개 이상의 고유 연산자를 통해 최대 100,000자까지 자유롭게 쿼리를 작성할 수 있습니다.

더불어, 쿼리 셋업 시 Iris AI 쿼리 어시스턴트의 도움을 받아 키워드와 해시태그를 검색해 추가할 수 있으며, 최대 100개의 추천 키워드를 제공합니다.

- Entites search: 위키피디아에 등재된 브랜드, 제품, 사람, 토픽을 검색해 추가할 수 있습니다.
- Keyword suggestions: 입력한 키워드를 기반으로 동의어를 자동으로 생성하여 보다 포괄적인 쿼리를 만드는 데 도움을 줍니다.
- Hashtag suggestions: 트렌드를 트래킹하는데 필수인 해시태그를 지원합니다. 브랜드 해시태그를 검색하여 관련 해시태그를 찾아 추가할 수 있습니다.

Use Case별 맞춤형 대시보드 설계

BI-Style Dashboard



누구나 쉽게 활용할 수 있는 직관적인 인터페이스를 통해 비즈니스에 최적화된 시각화 보고서를 빠르고 간편하게 구축할 수 있도록 지원합니다.

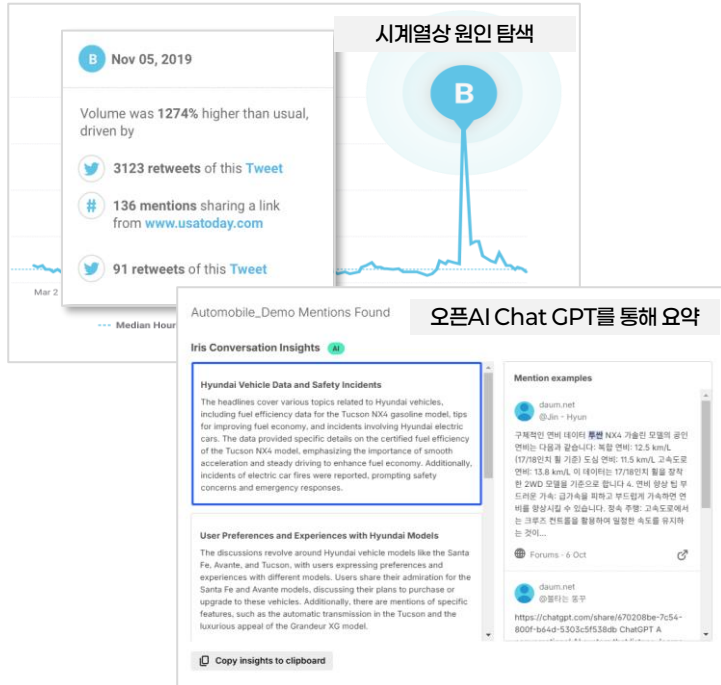
브랜드 및 제품의 버즈 웨어, 버즈 트렌드, 미디어 분석 등 다양한 모니터링 결과를 바탕으로, 51개의 컴포넌트를 활용해 맞춤형 분석 리포트를 제작할 수 있습니다. 이를 통해 복잡한 데이터를 명확하고 이해하기 쉬운 형태로 시각화하여 보다 깊이 있는 인사이트를 제공합니다.

특히, 17개의 템플릿을 통해 초보 사용자도 손쉽게 대시보드를 설계할 수 있으며, 한 번 생성된 대시보드는 삭제하지 않는 한 지속적으로 자동 업데이트되어, 실시간 최신 데이터를 기반으로 한 의사결정을 가능하게 합니다.

사용자는 이러한 기능을 통해 데이터를 효과적으로 활용하고, 보다 신속하고 효율적인 데이터 기반 의사결정을 내릴 수 있습니다.

똑똑한 AI 서포터, 아이리스

Iris



Iris는 최첨단 AI 기술을 기반으로 하여 데이터를 신속하고 스마트하게 분석해주는 AI 기반 도구입니다. Iris는 OpenAI GPT (ChatGPT 4-o-mini & LLM) 기술을 활용하여 데이터의 트렌드와 주요 이슈를 파악하고, 이를 간결하게 요약해주는 강력한 기능을 제공합니다.

Iris는 다양한 플랫폼에서 발생하는 이상 현상을 자동으로 감시합니다.

- 급증한 리트윗이 포함된 트윗
- 급증한 댓글이 포함된 페이스북 스레드
- 급증한 해시태그
- 공유가 급증한 트위터
- 특정 주제가 급증한 뉴스기사
- 댓글이 급증한 레드 스레드

변화 원인을 감지하면, 가장 높은 영향력 점수를 가진 240개의 샘플을 분석 대상으로 선정하여 OpenAI가 5개의 요약을 반환합니다. 하나 이상의 이상을 감지하고 나면 언급량을 계산한 후 20일 전과 비교합니다. 특별한 원인없이 늘어나는 멘션은 분석에 포함되지 않습니다.

Key Features

즉시 실행 가능한 데이터 검색 솔루션

Quick Search



즉시, 그 어떤 주제든 간편하게 탐색할 수 있습니다.

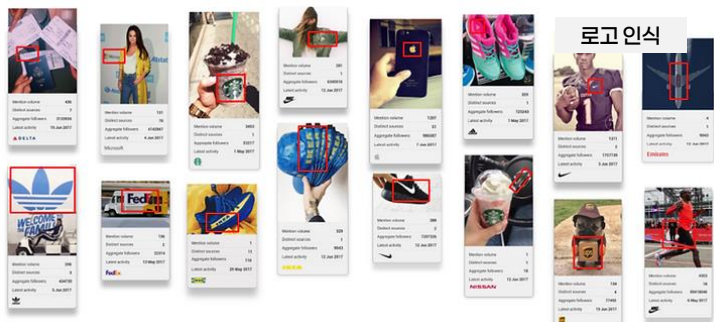
쿼리식을 통해 복잡한 쿼리나 대시보드를 구축할 필요 없이 데이터를 직관적으로 탐색할 수 있어 초보자도 쉽게 활용이 가능합니다. 사용자는 간단한 키워드 입력만으로 방대한 데이터를 빠르고 효율적으로 탐색할 수 있습니다.

검색어를 입력하기 시작하면 브랜드워치가 자동으로 용어를 제안하여 검색을 지원합니다. 필요에 따라 사용자가 직접 쿼리를 작성해 보다 정교한 검색도 할 수 있습니다.

검색 범위를 자유롭게 확장하거나 세분화할 수 있어, 특정 타깃 오디언스나 특정 주제에 대한 심층적인 분석이 가능합니다.

딥러닝 기반의 이미지 분석

Image Insight



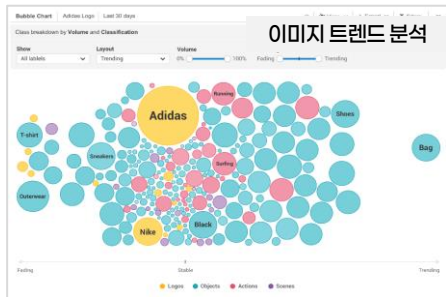
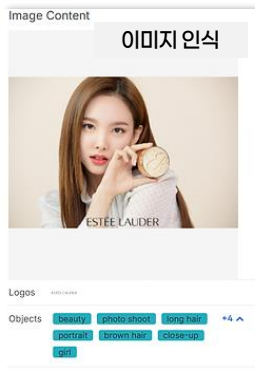
소셜 미디어 상에는 매일 30억 개 이상의 이미지가 공유됩니다. 브랜드 로고나 브랜드의 제품에 대해 직접 언급되는 경우는 드물지만, 이미지를 통해 발견할 수 있는 인사이트는 아주 풍부합니다.

브랜드워치는 텍스트 없이도, 특정 이미지 타입이 포함된 전세계 포스트를 수집할 수 있습니다. 텍스트 분석은 소비자가 무엇을 말하는지 알려준다면 이미지 분석은 소비자가 '실제로' 무엇을 하고 있는지 보여줍니다.

이미지 인사이트는 온라인상의 이미지를 분석해 개체(Objects), 동작(Actionss), 장면(Scenes) 및 로고(Logos)를 감지 및 분석해주는 기능입니다.

쿼리에 정의된 이미지 및 로고 검색을 일치시켜 수집할 뿐만 아니라 쿼리 키워드 검색과 일치하는 멘션에 첨부된 이미지도 표시합니다.

브랜드워치가 자체적으로 개발한 기술을 사용하며, 해당 기술은 수십억 개의 이미지로 훈련된 머신러닝 및 딥 러닝 모델을 활용합니다.



Key Features

소셜패널을 활용한 강력한 타겟팅

Social Panel

The screenshot displays the 'Social Panels' interface. On the left, there is a 'Filters' section with the following options:

- Separate keywords with: **AND** (selected)
- Results must match all the keywords in this group
- Gender: **Female**
- Interested in: **Food & Drinks**
- Bio contains: **Vegan**
- Tweets about: **Veganism**

Below the filters are buttons for '+ ADD GROUP' and '+ ADD EXCLUSIONS', and a 'SEARCH' button. The main area shows a list of 'Social Panels' with columns for 'Social Panel Name', 'Modified', and 'ADD TO QUERY'. The panels listed are:

- Reddit Interest - Television and Film (Modified: Wed 29 Mar 2023)
- Reddit Interest - Technology and Computing (Modified: Tue 28 Mar 2023)
- Reddit Interest - Style and Fashion (Modified: Wed 29 Mar 2023)
- Reddit Interest - Sports (Modified: Wed 29 Mar 2023)
- Reddit Interest - News and Education (Modified: Mar 27 Mar 2023)
- Reddit Interest - Healthy Living (Modified: Tue 28 Mar 2023)

Below the list, there is a preview of a tweet from Joanne Sofia Lynch (@joannesofalynch) with the text: '#veganuary Embracing my green side for the good of the planet! And myself! Got this recipe from @minimalistbaker'.

특정 잠재고객이 자사 브랜드에 대해 어떤 이야기를 하고 있는지, 그리고 타깃층이 관심을 가지는 다양한 주제와 트렌드가 어떤 것인지 파악하는 것이 중요합니다.

소셜 패널은 오디언스 분석을 위한 강력한 기능으로, 특정 세그먼트의 사용자 그룹을 생성해 이들의 Voice를 분석할 수 있도록 도와줍니다.

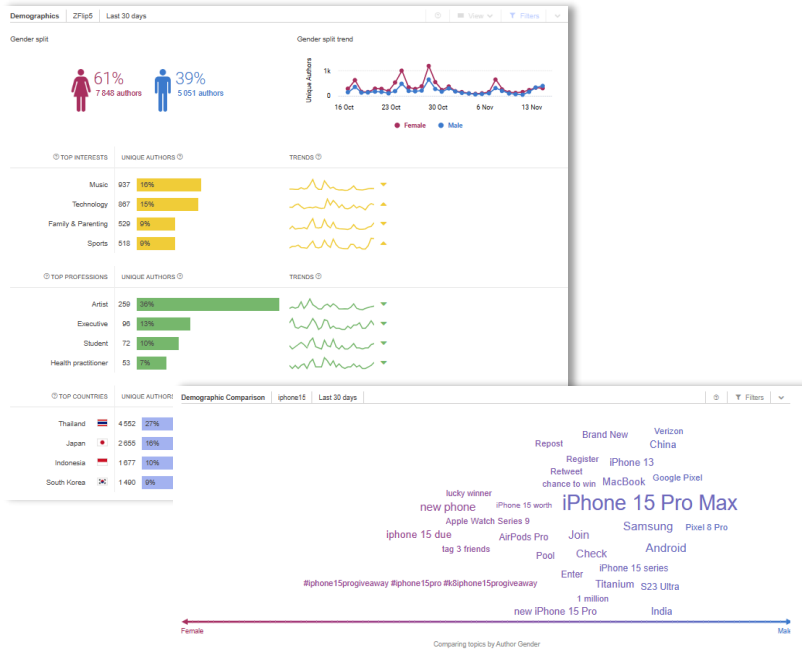
사용자는 직접 패널을 생성할 수 있고, 브랜드워치에 이미 구축된 소셜 패널을 활용할 수도 있습니다.

베이비붐세대, X세대, 여행자 그룹, 기자 그룹 등 다양한 사용자 집단을 활용할 수 있으며, 이를 통해 오디언스의 행동, 관심사, 대화 주제를 더욱 심층적으로 이해할 수 있습니다.

Key Features

인구통계학적 데이터를 활용한 세밀한 세그먼트 이해

Demographic



X(Twitter) 유저의 프로필 정보에 기반한 인구통계학적 정보를 제공합니다. 성별, 위치, 직업 및 관심사 등의 인구통계학적 데이터로 마케팅, 광고, 소비자 분석 등 다양한 분야에서 특정 대상 그룹의 특성과 행동 패턴을 이해할 수 있습니다.

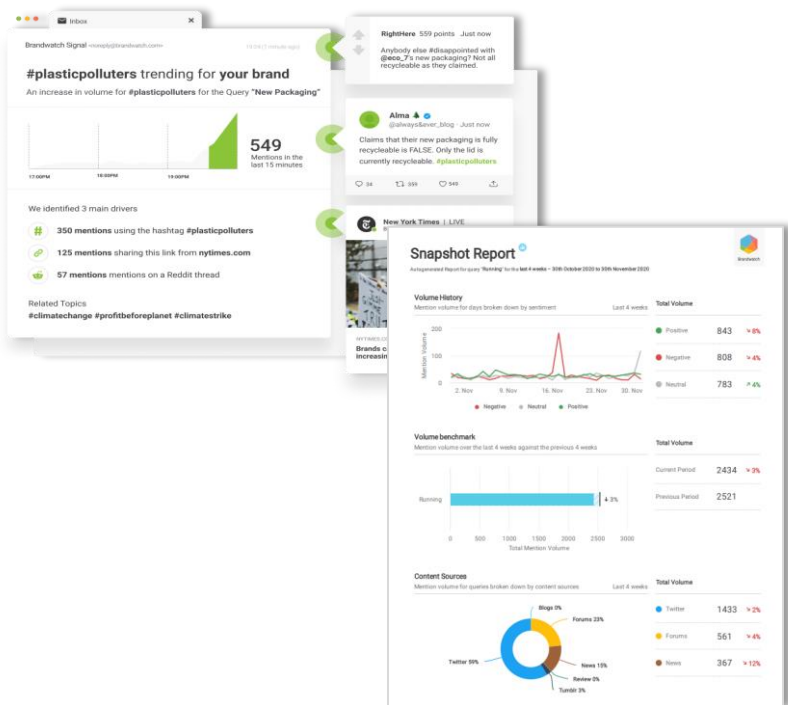
인구통계학적 데이터를 통해 얻은 정보는 세밀한 시장 세분화에도 활용됩니다. 다양한 요소에 따라 그룹화된 사람들이 갖고 있는 고유의 특성과 요구를 파악할 수 있습니다. 또 각각의 세그먼트가 가진 차이점을 이해하는데 도움을 줍니다. 이를 통해 유저들이 누구인지, 유저들이 어떤 주제에 대해 어떤 방식으로 말하고 있는지, 그들의 관심사가 무엇인지 정확히 파악할 수 있습니다.

이처럼 단순히 특정 유저의 기본 정보를 넘어서, 마케팅 및 광고 전략을 세우고, 소비자의 니즈와 행동 패턴을 정확히 파악하며, 브랜드와 유저 간의 관계를 더 밀접하게 만드는 데 필수적인 역할을 합니다.

Key Features

특정 조건이나 트리거에 따른 자동 알람 서비스

Alert



Signals

실시간 데이터 분석을 바탕으로 중요한 변화를 감지해 놓치기 쉬운 이슈를 전달해 줍니다.

Custom Alerts

확인해야되는 정보를 지정해 정확한 시점에 팀원 및 조직 전체에 전달할 수 있습니다.

Automated Reports

목적에 맞는 자동화 리포트 템플릿 3종 중 하나를 선택하여 정기적으로 받아볼 수 있습니다.



Similar Business Operations



Case Study For Clients

자사 및 경쟁사 비교



엔터테인먼트 X사

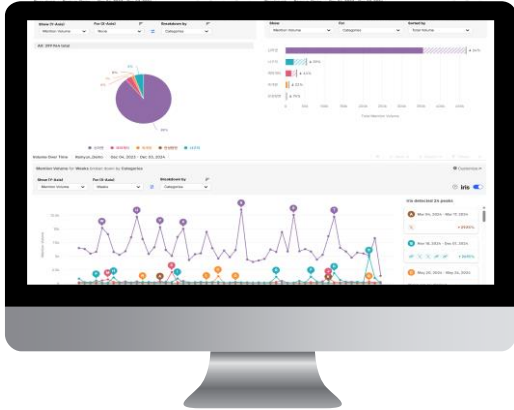
가파른 상승세를 보여주고 있는 K-POP 산업 내 소속
아티스트의 위상을 점검하고자 국가별 SNS내 K-POP
아티스트가 언급된 게시글에서 자사 및 경쟁사의
팬덤 인지, 관심, 선호도를 분석



항공사 X사

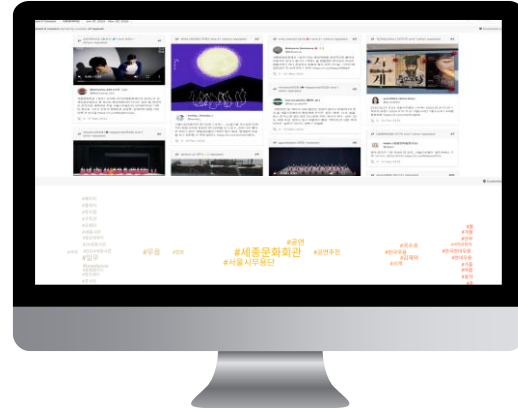
국내의 항공사의 소비자반응에 대한 심층 분석을 진행하여
온라인 여론과 소비자 선호도를 파악.
운송, 운항, 예약, 객실 서비스, 광고 등 다양한 카테고리
분류하여 자사의 서비스 차별화 전략을 탐색

제품 및 이슈 분석



식품기업 X사

자사 및 경쟁사의 제품별 소비자 반응 분석을 진행해 소비자 니즈를 반영한 전략적 제품 개발과 마케팅 활동을 전개. 불만 및 부정 이슈를 면밀히 분석하여 구체적인 개선 방향성을 수립함으로써, 제품의 품질과 만족도를 지속적으로 향상



공연기획사 X사

진행되는 공연별 실시간 소비자 반응 및 이슈를 탐지하여 공연 간 비교 분석과 만족도 조사를 진행. 특히, 실시간 긍정 및 부정 이슈를 탐지함으로써 소비자의 반응을 세부적으로 분석하고, 공연 산업 전반에 걸친 통찰력을 제공

산업 트렌드 분석



코스메틱 X사

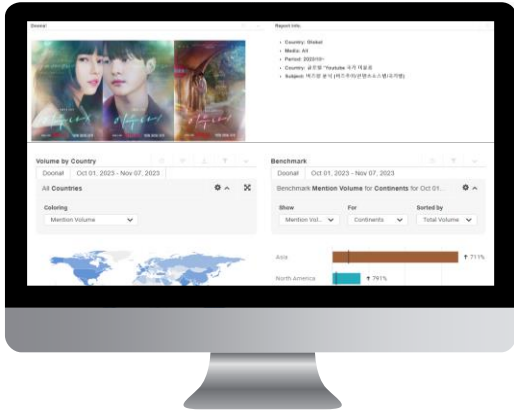
선케어 시장에 대한 글로벌 심층 분석을 진행하여 성분, 제형, 피부 타입 등 세부 요소 탐색, 각 시장에서의 소비자 니즈를 빠르게 파악해 글로벌 트렌드를 반영한 제품 기획으로 선케어 시장에서의 경쟁력 강화



IP산업 X사

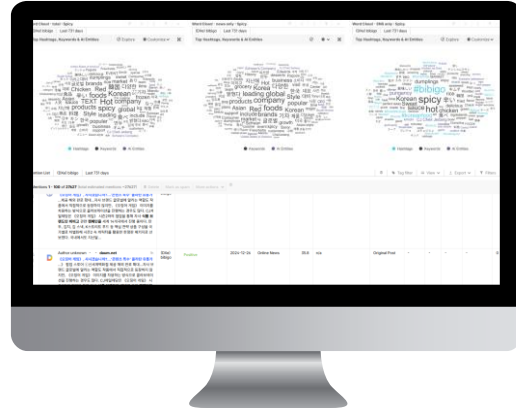
버추얼 및 IP 산업에 대한 글로벌 모니터링을 진행하여 실시간 이슈를 탐지하고, 이를 바탕으로 유관 산업에 대한 심층 분석 자료를 확보. 이를 통해 산업 전반의 전략적 방향성을 제시할 수 있는 기반 자료를 구축하고, 미래 성장 가능성을 탐색

심층 카테고리 분석



콘텐츠 제작사 X사

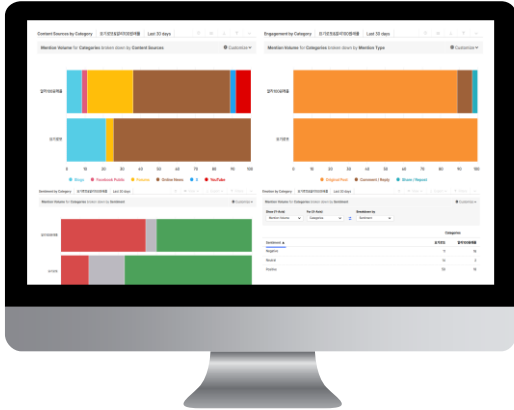
제작된 콘텐츠(영화/드라마/예능)에 대한 실시간 소비자 반응 및 파급력을 파악해 성과를 측정. 특히, 배우 및 작품성/연출 등 속성 세분화를 통해 Buzz Volume에 영향을 많이 미치는 속성을 체크해 국가마다 다른 소비자 관심도 및 니즈 탐색



식품·바이오 기업 X사

취식 시간, 취식 상황, 음식 유형, 맛 표현, 메뉴 등 세부 속성을 기반으로 15개국에서 자사 브랜드의 글로벌 여론을 심층적으로 분석. 각국에서 선호되는 음식 속성과 취식 패턴을 파악함으로써 지역별 소비자 니즈에 맞는 맞춤형 전략 창출

캠페인 성과 측정



배달앱 플랫폼 X사

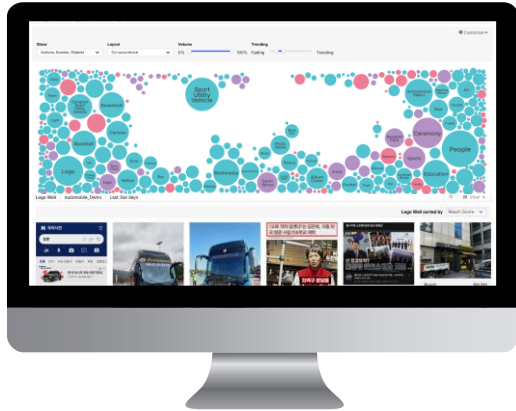
배달 플랫폼에서 실시한 캠페인과 경쟁사의 캠페인을 비교 분석해 소비자의 긍정 및 부정 요소를 탐지해 캠페인별 성과를 측정. 특히, 경쟁사의 긍정적인 요소를 벤치마킹하여 자사 캠페인의 개선 방향성을 도출



광고대행사 X사

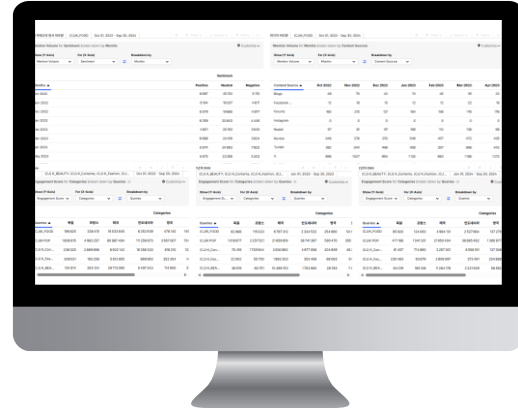
기업 메시지에 대한 실시간 소비자 반응 및 파급력을 국가별로 파악해 캠페인별 성과를 측정. 이를 통해 캠페인에 대한 후기 및 관심사를 탐색해 전략방향성 수립에 필요한 기반 자료로 활용

소비자 라이프 트렌드 분석



자동차제조업 X사

이미지 및 로고 분석을 통해 브랜드가 직접적으로 언급되지 않더라도 관련된 로고와 이미지가 함께 언급되는 패턴을 파악. 소비자 라이프 트렌드와 연관된 시각적 요소를 이해하고, 비주얼 트렌드를 분석하여 브랜드 마케팅 전략에 반영



지주사 X사

K-컬처의 위상이 높아짐에 따라 11개국의 글로벌 소비자 라이프 트렌드를 분석하여, 한국의 음식, 음악, 정치, 콘텐츠, 뷰티 등 다양한 영역에서의 소비자 관심도와 소비 패턴을 심층적으로 탐색

04

About DnA Team

전담 인력 소개 및 서비스 운영 방안

Who We Are

Martech Consulting Firm

14년의 노하우,

고객의 성과를
우선으로 생각합니다



팀장 | 17년차



파트장 | 12년차



프로 | 8년차



프로 | 7년차



프로 | 6년차



프로 | 5년차



프로 | 4년차



프로 | 3년차

우리는 세계에서 가장 야심찬 소셜 데이터 및 마케팅 테크놀로지 컨설팅 펌입니다.

(주)DXentric DnA(Data & Analytics)팀은 소셜 데이터 분석, 비즈니스 인텔리전스 분야의 전문성을 기반으로 주요 산업의 리딩 컴퍼니들과 협력하여 조직의 데이터 드리븐 역량 강화를 돕고 있습니다.

특히 2012년에 팀이 설립된 이후 글로벌 소셜 리스닝 테크놀로지를 기반으로 소셜 데이터 분석의 선구자가 되고자 노력해 왔습니다.

클라이언트의 비즈니스, 목표 및 열망이 우리를 움직이는 원동력입니다.

우리는 모든 프로젝트를 파트너십의 시작으로 여기며, 당신을 위해 구성된 또 다른 팀으로서 성공을 위해 협력합니다.



1997

삼화페인트공업(주) 전산실 독립
(주) 코아네트 편입



2009

(주)에스엠네트웍스 설립
(주) 코아네트 분리



2012

소셜빅데이터분석 / 클라우드서비스 사업 부문 진출
- 세일즈포즈 / 소셜스튜디오 공식 (리셀러) 파트너십 체결
- 삼화페인트공업(주) 계열사 편입



2014

Synthesio 파트너십 체결



2020

Tableau 공식 파트너십 체결
세일즈포즈마케팅클라우드 서비스 시작



2023

(주)디센트릭 디지털사업부 독립
(주) 디센트릭 설립
Brandwatch 공식 (리셀러) 파트너십 체결

Who We Are

세계 최고의 소셜 인텔리전스 플랫폼과 국내 최고의 분석 노하우가 결합된 특별한 시너지



사용자 교육과 내재화 지원 (무상)

내부 스페셜리스트 육성 지원을 위한 교육 무상 제공
내부 유저들이 사용가능한 3종의 한글 교육 자료 제공 (어드민용, 애널리스트용, 뷰어용)
내부 유저들에게 배포 가능한 한글 비디오 유저가이드 제공



사용법 문의 대응 및 테크 문의 접수 대행 (무상)

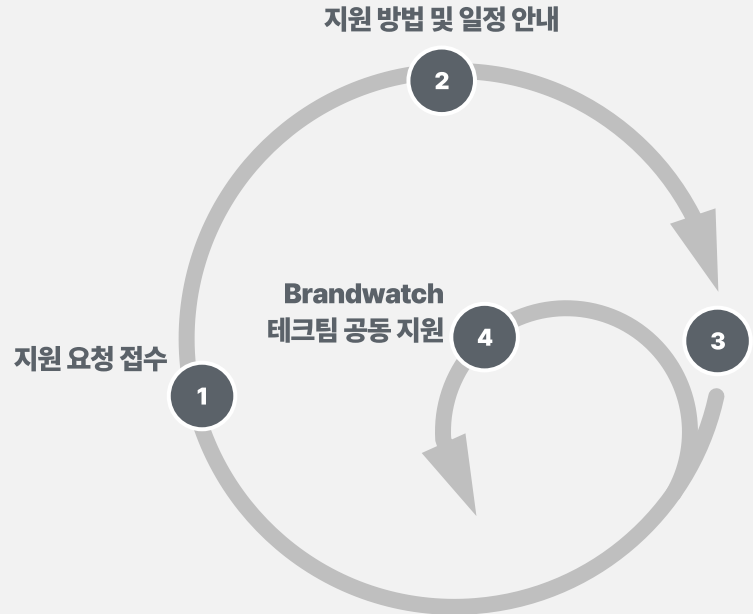
한국 시간에 맞춰 사용법 및 요청사항에 대해 DXe 에서 직접 서포트
기술관련 문의에 대해 고객을 대신해 브랜드워치(영국)와 소통 대행
소스추가와 같은 개선 사항 요청에 대해 고객을 대신해 브랜드워치와 협상 진행



정기 관리 서비스 제공 (유상)

유지 관리 계약을 체결한 고객사에 대해 정기적인 고급 지원 서비스 제공
쿼리 셋업 진행, 데이터 정제 지원, 대시보드 구성 지원, 소셜분석 관련 제언 서비스
단, 전담 인력 배치의 경우 계약 조건에 따라 별도 협의 필요

Support Process



검증된 최다 레퍼런스 보유

01

Knowhow.

우리는 지난 14년간 Social Media & Data를 연구하고 서비스해 왔습니다. 소셜 데이터 분석 노하우만큼은 자신 있습니다.

04

Platform.

소셜 데이터 분석은 Tool이 절대적으로 중요합니다. 그래서 우리는 다양한 리스닝 툴, 통계 툴을 다루면서도 새로운 툴을 항상 찾고 있습니다.

02

Global.

우리는 매년 20개국 이상, 100M 이상의 버즈 데이터를 다룹니다. 글로벌 소셜 데이터 분석의 가능성과 한계성을 모두 이해하고 있습니다.

05

Partner.

우리 고객의 80% 이상은 재계약 고객입니다. 3년 이상 고객 비율 또한 50% 이상입니다. 우리의 솔루션을 신뢰하는 고객사와 함께 성장하고자 합니다.

03

Insight.

우리는 많은 클라이언트 서비스를 통해 다양한 유형의 인사이트 도출 프로세스를 가지고 있습니다. 더불어, 항상 미디어, 소비자 트렌드에 맞춰 업그레이드합니다.

06

Hands-on Approach

우리의 수준을 올리기 위해 새로운 지식과 로직을 찾자 꾸준히 연구하고 검증합니다. 팀원들 누구나 자유롭게 가설 또는 아이디어에 대해 검증할 수 있는 연구시간을 지원합니다.

Product, Services, and Our Customers

/ Global Social Listening

Platform 판매 및 컨설팅.

대한항공, LG디스플레이, CJ ENM, 하이브, 라인플러스, 농심, CJ 제일제당, 인천국제공항공사 등

/ Social Big-data Report & Social Performance Report.

LG생활건강, 이노션, 삼화페인트공업, 한국관광공사, 세종문화회관, S-OIL, 로레알코리아, 에델만, 아모레퍼시픽 등

/ Others (Tableau, Marketing Automation, Social Listening Training etc.)

LG전자, EY컨설팅, 서양네트웍스, KCC글라스, 한국경제신문, 활라 등

THANK YOU

(주)DXentric | DXentric은 Brandwatch의 공식 파트너사입니다.

제작및배포: (주)DXentricDnA(Data & Analytics) 팀
E: marketing@samhwa.com
T: 02-3487-6278
H: <https://www.dxentric.co.kr/>